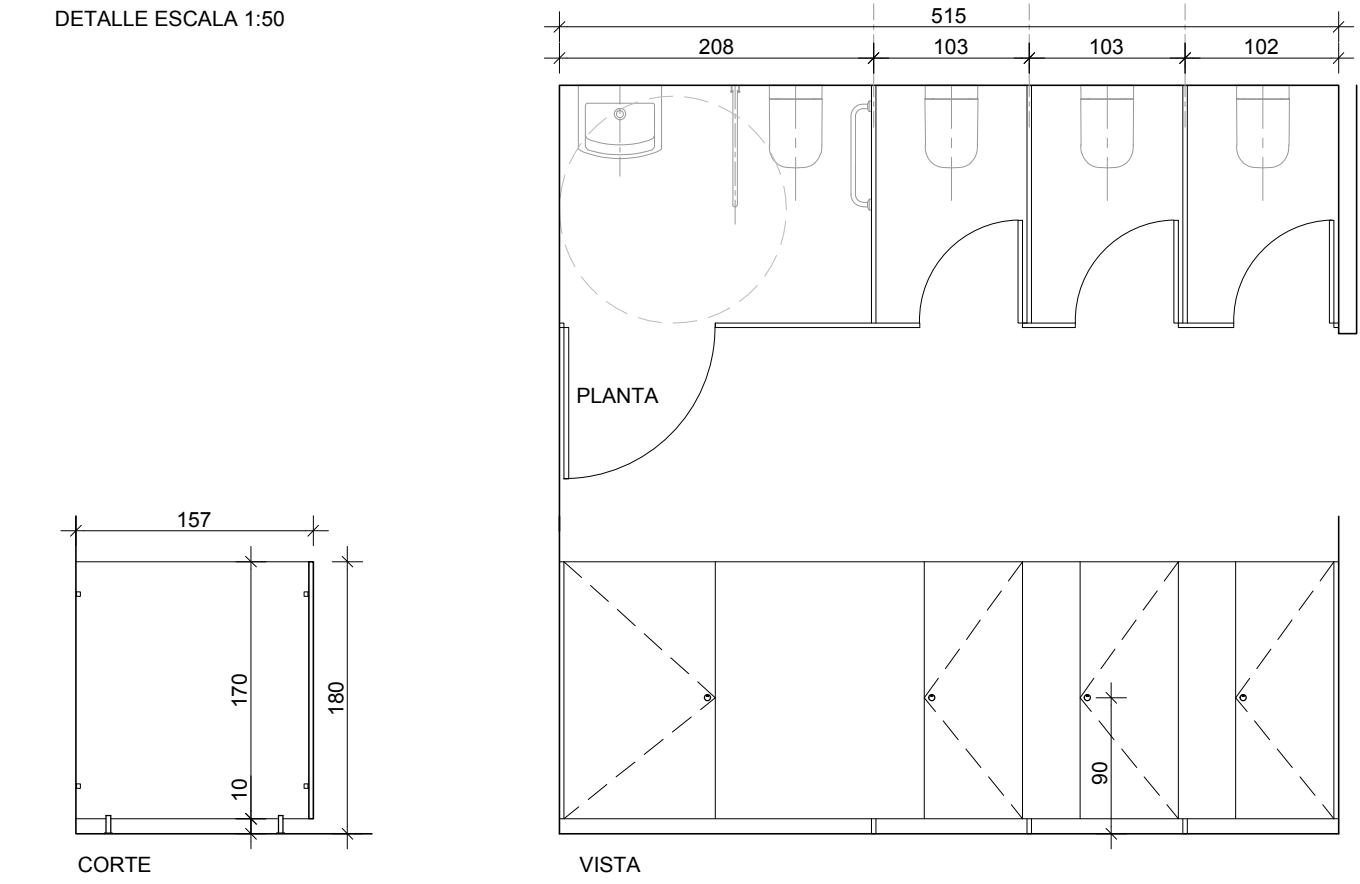
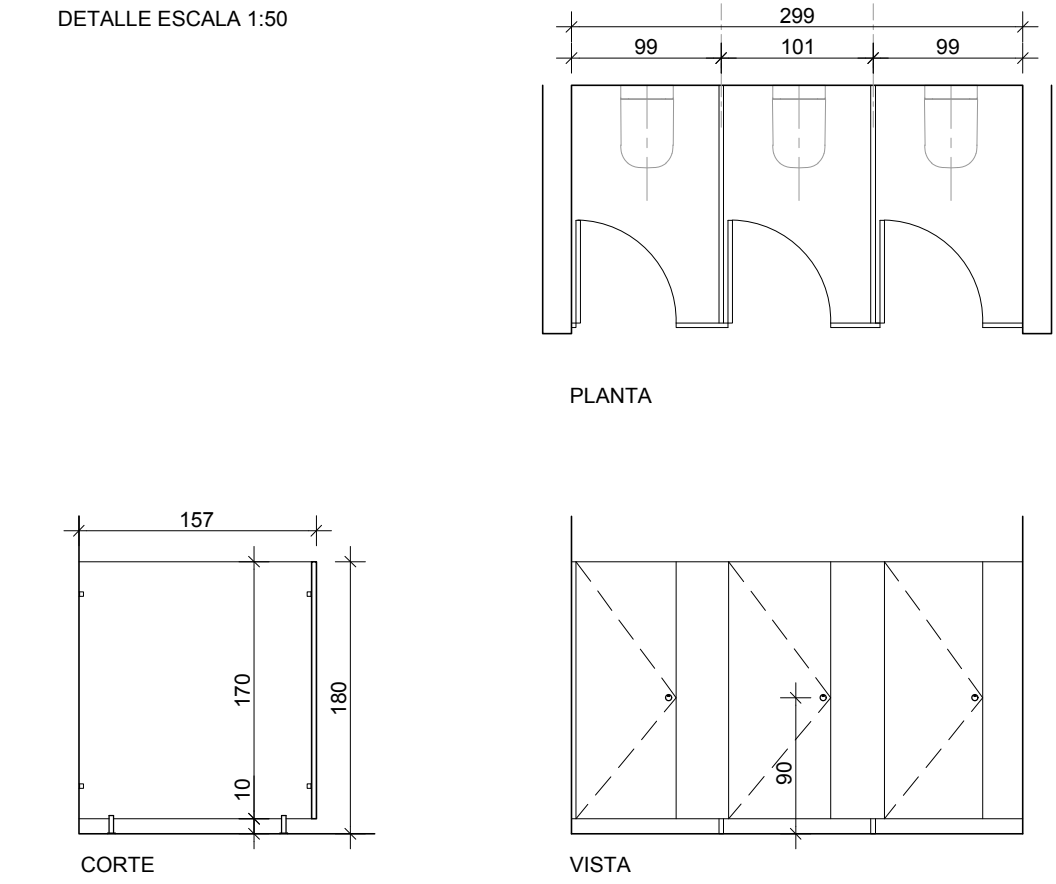


DIVISORIO BAÑOS		TIPO DB01
UBICACION UNIDADES	PLANTA BAJA/BAÑOS PUBLICOS HALL	CANTIDAD: 2



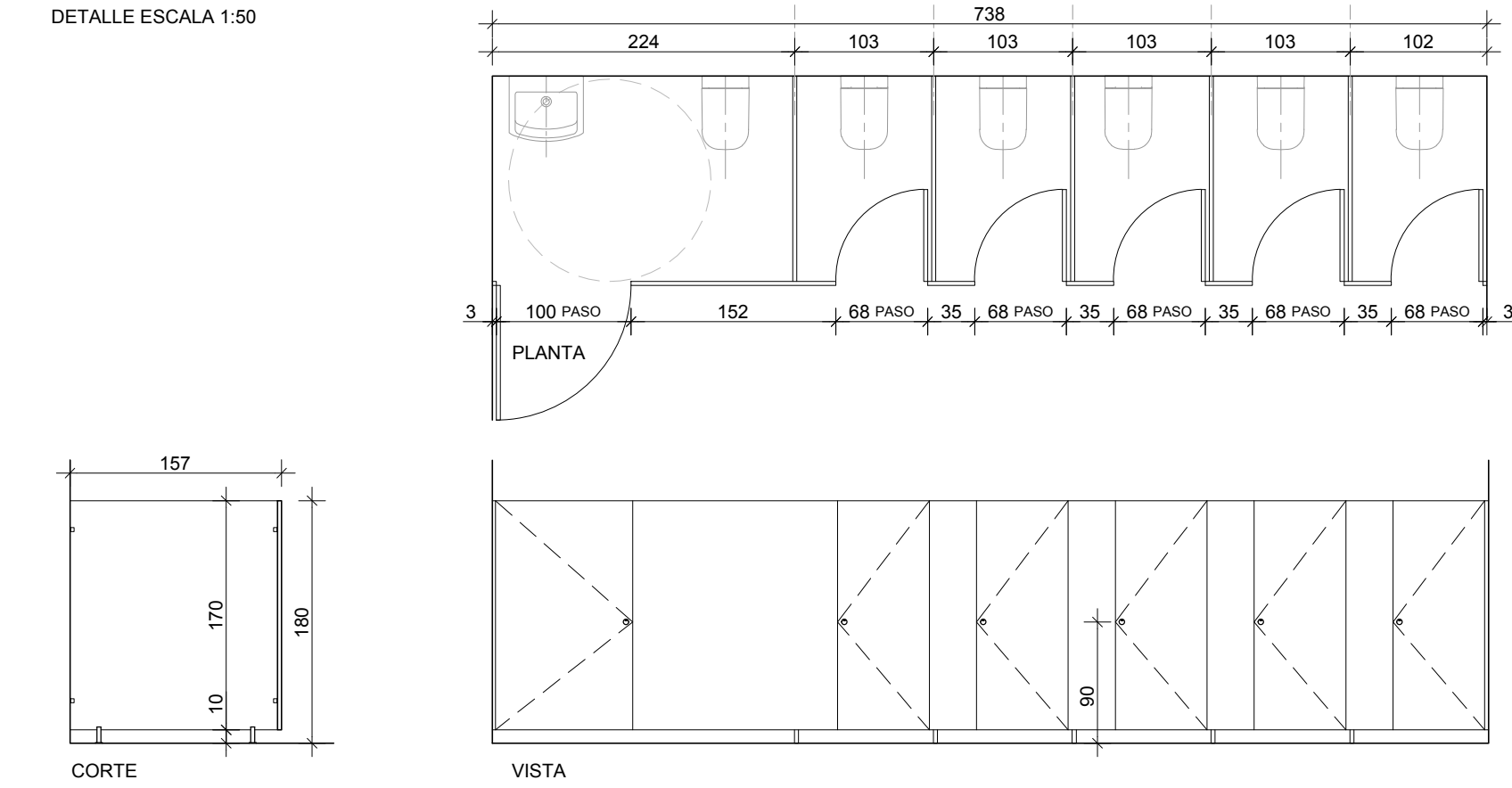
OBSERVACIONES PARTICULARES

DIVISORIO BAÑOS		TIPO DB02
UBICACION UNIDADES	PLANTA BAJA/BAÑOS PUBLICOS HALL	CANTIDAD: 1



OBSERVACIONES PARTICULARES

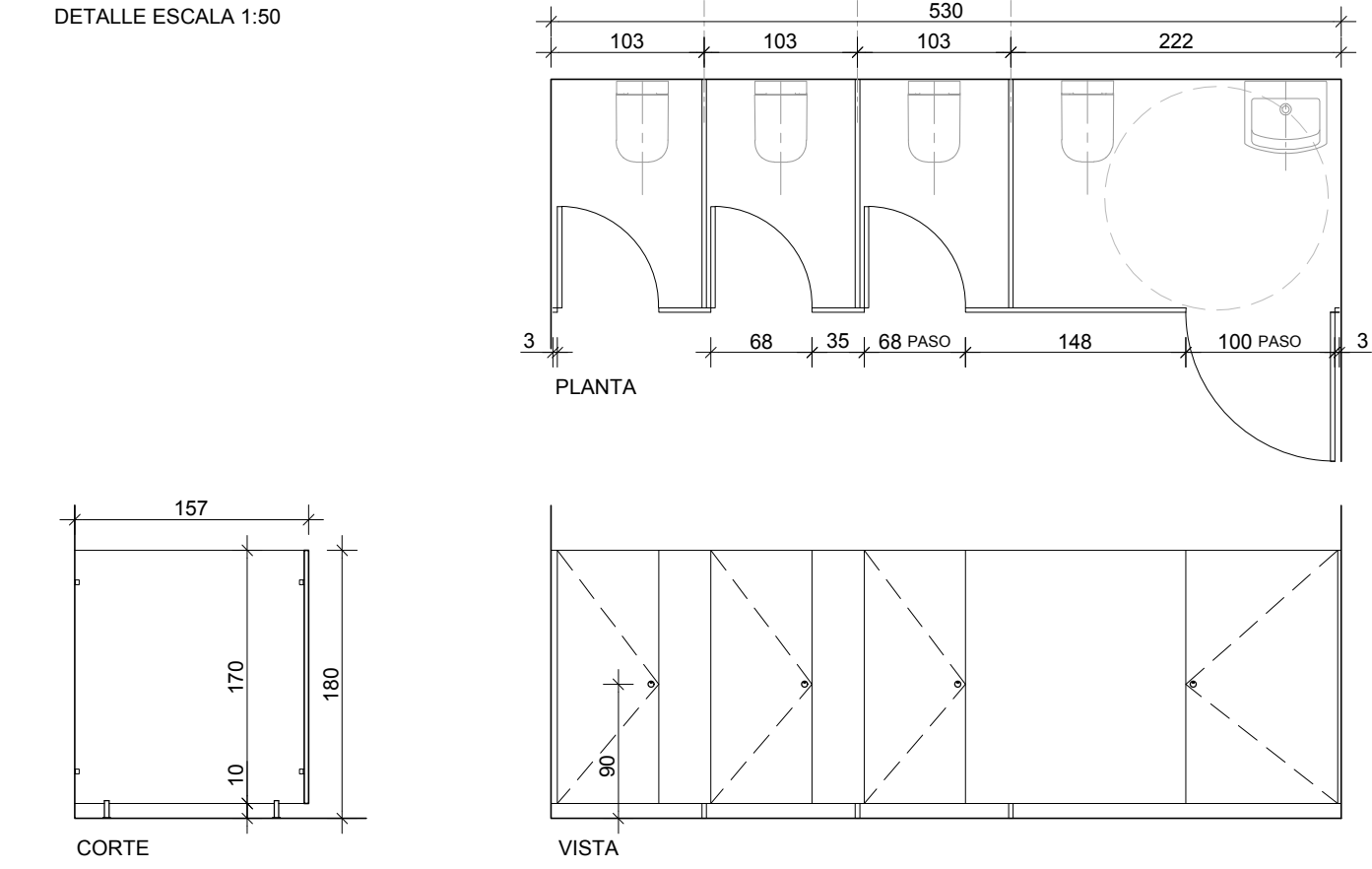
DIVISORIO BAÑOS		TIPO DB03
UBICACION UNIDADES	PLANTA BAJA, 1° Y 2° PISO/BAÑOS PUBLICOS	CANTIDAD: 3



OBSERVACIONES PARTICULARES

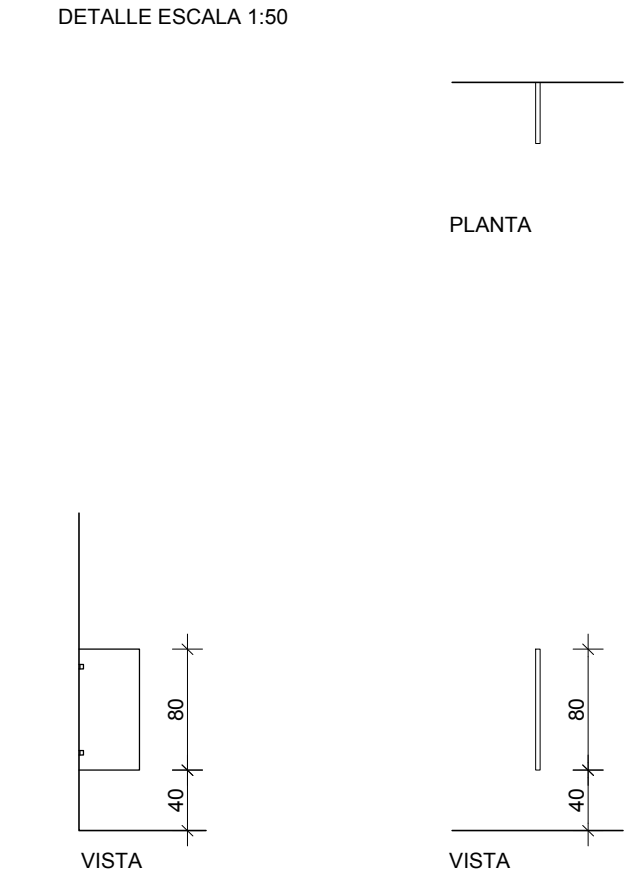
PUERTA DIVISORIO BAÑOS TIPO: DB01, DB02, DB03, DB04, DB05	
PANELES	SISTEMA DE TABIQUE SANITARIO 'LINEA PIVOT' BATH 32 PANELES DE 32mm DE ESPESOR DE MDF ENCHAPADOS EN LAMINADO PLASTICO, COLOR A DEFINIR CON CANTONERAS VERTICALES EN PERFIL DE ALUMINIO SEMICIRCULAR CON TERMINACION ANODIZADO NATURAL
HOJAS	HOJAS DE PUERTAS DE 32mm DE ESPESOR IDEM PANELES, CON TAPACANTOS SEMICIRCULARES, MARCO DE PUERTA Y BURLETERIA CORRESPONDIENTE
HERRAJES	BISAGRAS Y CERROJOS DE ALUMINIO TIPO PIVOT DE SIMPLE ACCIONAMIENTO, TIPO LIBRE-OCUPADO SUJECION INFERIOR: PIE EN FUNDICION DE ALUMINIO DE 25mm O PIE DE ALUMINIO DE 32mm SUJECION A PARED Y ENTRE PANELES: ESCUADRAS DE ACERO INOXIDABLE △ CERRADURA CON CONDENA ⇌ BARRAL ANTIPANICO

DIVISORIO BAÑOS		TIPO DB04
UBICACION UNIDADES	PLANTA BAJA, 1º Y 2º PISO/BAÑOS PUBLICOS	
		CANTIDAD: 3



OBSERVACIONES PARTICULARES

DIVISORIO BAÑOS		TIPO DB05
UBICACION UNIDADES	PLANTA BAJA, 1° Y 2° PISO/BAÑOS PUBLICOS	CANTIDAD: 15



OBSERVACIONES PARTICULARES

- NOTAS
- TODOS LOS PERFILES, TUBOS, ETC DE ALUMINIO QUE SE UTILICEN EN LAS CARPINTERIAS SERAN ANODIZADOS COLOR NEGRO
 - TODOS LOS ENCUNTROS DE MARCOS, HOJAS Y TAPETAS TENDRÁN CORTE A 45°
 - TODO CONTACTO ENTRE METALES QUE GENERE UN PAR GALVANICO SERA PROTEGIDO Y AISLADO DE ACUERDO A LA REGLAS DEL BUEN ARTE
 - LA NOMENCLATURA INDICA QUE LA ABERTURA ESTA ESPEJADA RESPECTO A LA DETALLADA EN LA PLANILLA
 - VERIFICAR MEDIDAS EN OBRA
 - COTAS EN CENTIMETROS

U.P.E. UNIDAD DE PROYECTOS ESPECIALES	OBRA:NUEVA TERMINAL AEROPUERTO INTERNACIONAL ROSARIO			
	PLANO: PLANILLA CARPINTERIAS, DIVISORIOS DE BAÑOS.			
	ARCHIVO: AIR.C.01_20-1 PLANTAS Y PLANILLAS			
AIR AEROPUERTO INTERNACIONAL ROSARIO	SECRETARIA DE ARQUITECTURA: Arq. Silvana Codina	3		
	DIRECTOR UPE: Arq. L. Leonart	2		
	COORDINADORA UPE: Arq. M. Dávola			
	DIBUJÓ: DT 08 11 2017 ESCALA:1:50	1	08/11/17	EMISION
GOBIERNO DE SANTA FE MINISTERIO DE OBRAS PUBLICAS Y VIVIENDA			C.20-1	